

Mieszkanie nr 20

BUDYNEK MIESZKALNY przy Al. Solidarności

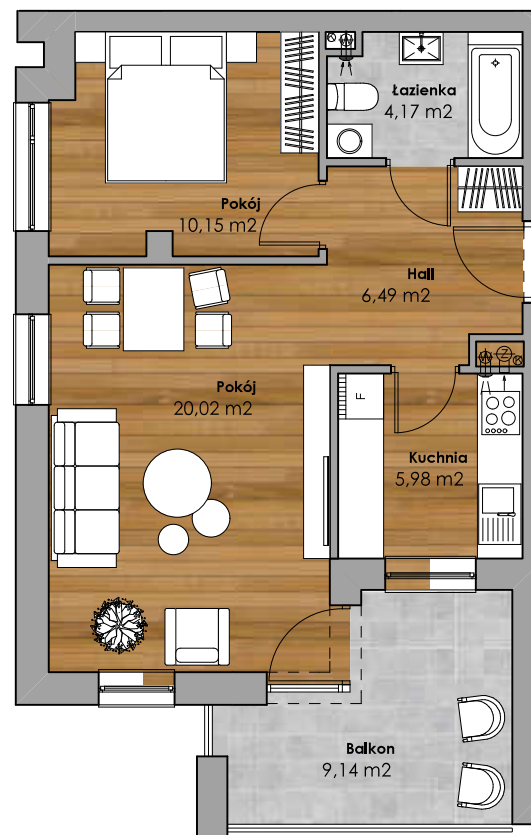
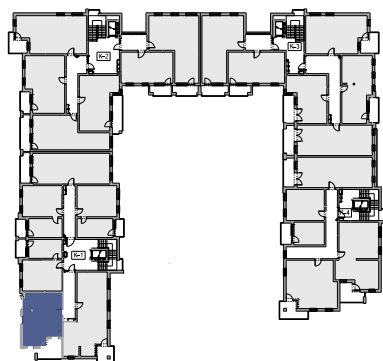


Powierzchnia użytkowa 46,81 m²
Piętro 3
Klatka K-1

Hall	6,49
Kuchnia	5,98
Pokój	20,02
Pokój	10,15
Łazienka	4,17
Suma	46,81

Balkon 9,14

ul. Aleja Solidarności



nr 20
46,81 m²