

nr 27
62,19 m²

Powierzchnię podano zgodnie z normą PN-ISO 9836: 1997



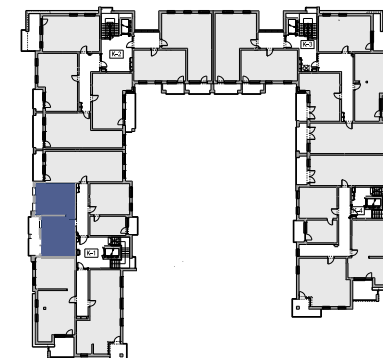
1 m




Powierzchnia użytkowa	62,19 m²
Piętro	4
Klatka	K-1
Hall	9,74
Pokój	20,16
Kuchnia	8,11
Pokój	8,52
Pokój	11,27
Łazienka	4,39
	62,19

Balkon 9,24

ul. Aleja Solidarności



AUTORSKA PRACOWNIA PROJEKTOWA
arch. Agnieszka Urszula Duda

15-430 Białystok ul. Przejazd 2A lok. 402; tel. 85 746 42 00