

Mieszkanie nr 30

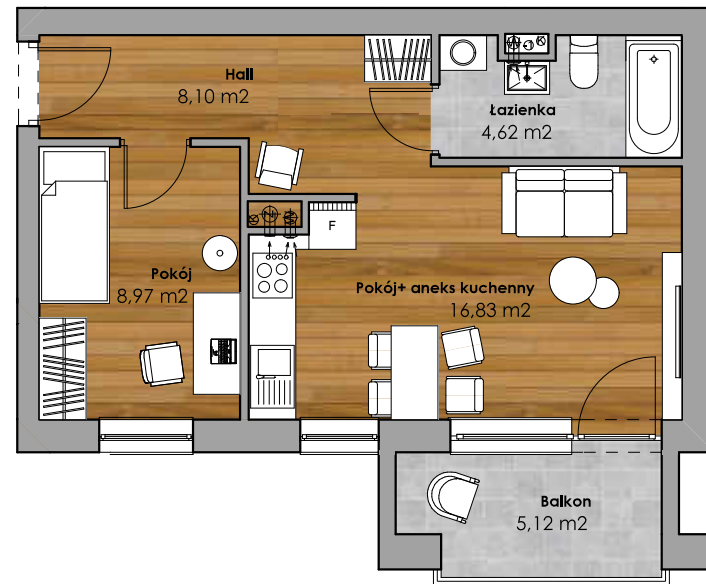
BUDYNEK MIESZKALNY przy Al. Solidarności



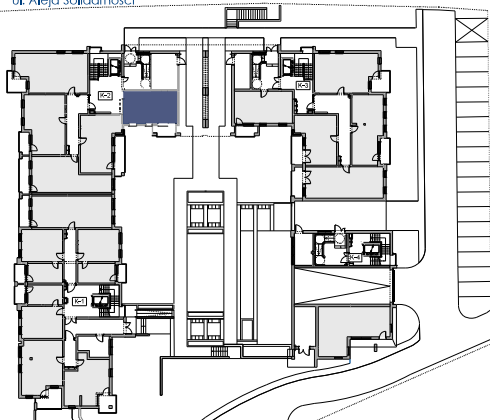
Powierzchnia użytkowa 38,52 m²
Piętro parter
Klatka K-2

Hall	8,10
Łazienka	4,62
Pokój+ aneks kuchenny	16,83
Pokój	8,97
	38,52
Balkon	5,12

nr 30
38,52 m²



ul. Aleja Solidarności



AUTORSKA PRACOWNIA PROJEKTOWA
arch. Agnieszka Urszula Duda

15-430 Białystok ul. Przejazd 2A lok. 402; tel. 85 746 42 00

1 m

Powierzchnię podano zgodnie z normą PN-ISO 9836: 1997