

Powierzchnię podano zgodnie z normą PN-ISO 9836: 1997

1 m

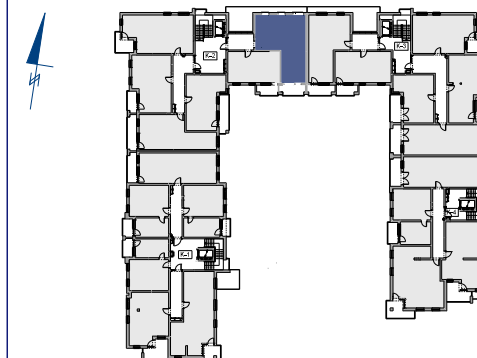



Powierzchnia użytkowa 60,64 m<sup>2</sup>  
Piętro 1  
Klatka K-2

Hall	9,10
Kuchnia	8,49
Pokój	10,34
Pokój	9,76
Łazienka	4,55
Pokój	18,40
	<b>60,64</b>

Balkon 6,07

ul. Aleja Solidarności



**AUTORSKA PRACOWNIA PROJEKTOWA**  
arch. Agnieszka Urszula Duda

15-430 Białystok ul. Przejazd 2A lok. 402; tel. 85 746 42 00