

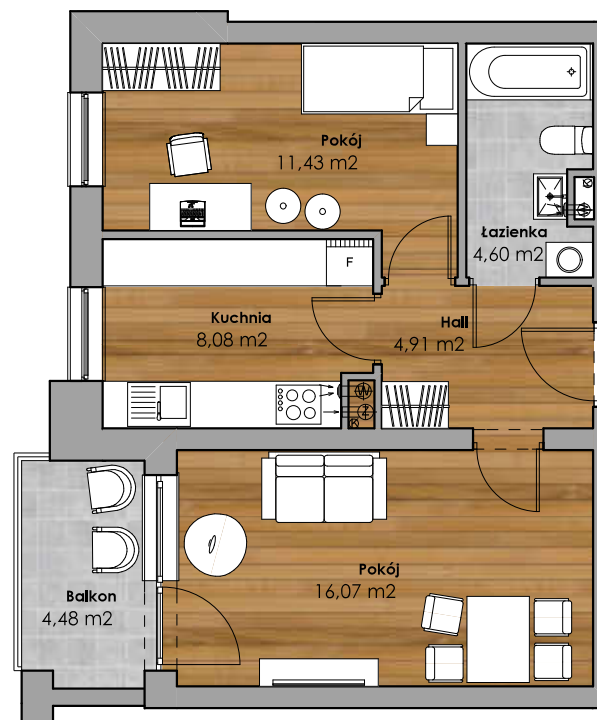
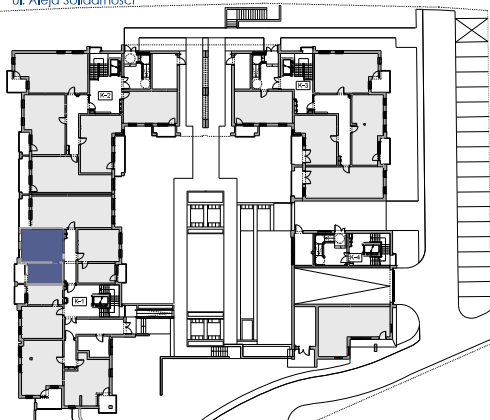
Mieszkanie nr 4

BUDYNEK MIESZKALNY przy Al. Solidarności



Powierzchnia użytkowa	45,09 m²
Piętro	parter
Klatka	K-1
Hall	4,91
Pokój	16,07
Kuchnia	8,08
Pokój	11,43
Łazienka	4,60
	45,09
Balkon	4,48

ul. Aleja Solidarności



nr 4
45,09 m²



AUTORSKA PRACOWNIA PROJEKTOWA
arch. Agnieszka Urszula Duda

15-430 Białystok ul. Przejazd 2A lok. 402; tel. 85 746 42 00

1 m

Powierzchnię podano zgodnie z normą PN-ISO 9836: 1997