

Mieszkanie nr 56

BUDYNEK MIESZKALNY przy Al. Solidarności



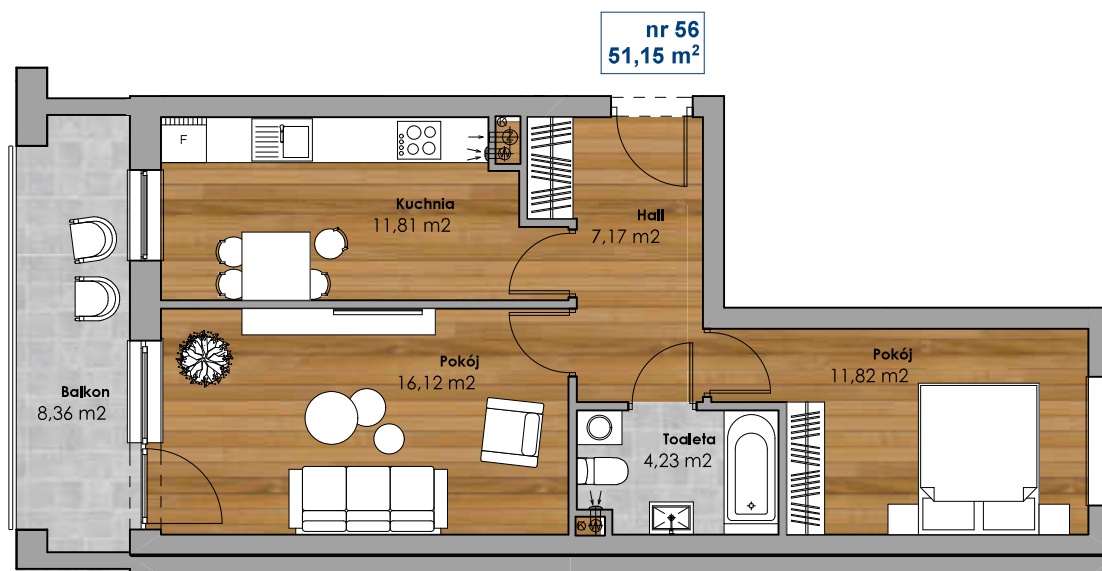
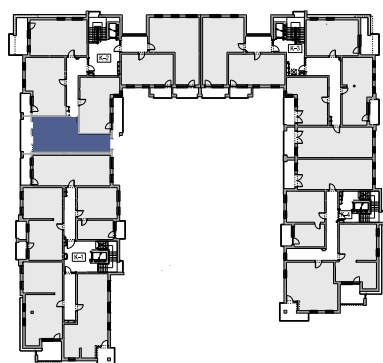
Powierzchnia użytkowa 51,15 m²
Piętro 4
Klatka K-2

Hall	7,17
Pokój	11,82
Toaleta	4,23
Pokój	16,12
Kuchnia	11,81

51,15

Balkon 8,36

ul. Aleja Solidarności



1 m

Powierzchnię podano zgodnie z normą PN-ISO 9836: 1997