

Mieszkanie nr 6

BUDYNEK MIESZKALNY przy Al. Solidarności



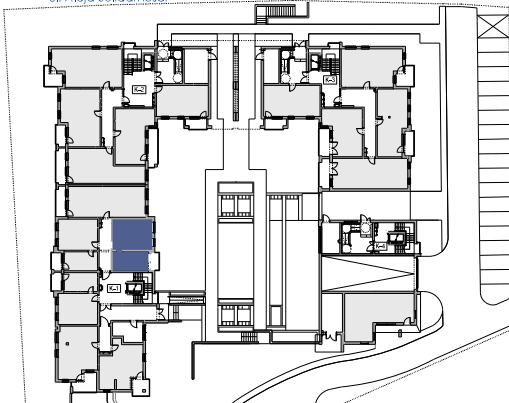
Powierzchnia użytkowa 46,53 m²
Piętro parter
Klatka K-1

Hall	4,91
Łazienka	4,60
Pokój	11,55
Kuchnia	8,20
Pokój	17,27

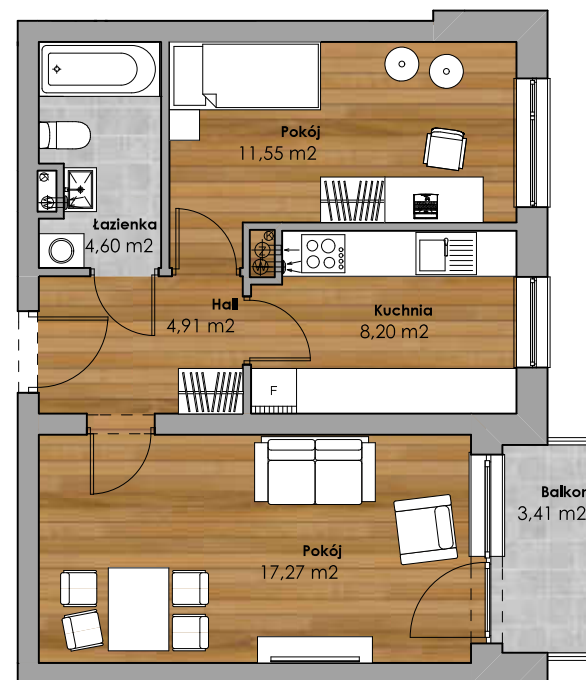
46,53

Balkon 3,41

ul. Aleja Solidarności



nr 6
46,53 m²



AUTORSKA PRACOWNIA PROJEKTOWA
arch. Agnieszka Urszula Duda

15-430 Białystok ul. Przejazd 2A lok. 402; tel. 85 746 42 00

1 m

Powierzchnię podano zgodnie z normą PN-ISO 9836: 1997