

Powierzchnię podano zgodnie z normą PN-ISO 9836: 1997

1 m

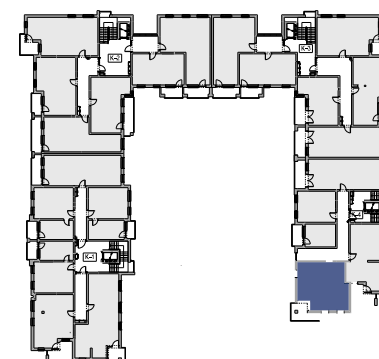


Powierzchnia użytkowa 54,32m<sup>2</sup>  
Piętro 4  
Klatka K-4

Hall	7,19
Łazienka	4,69
Pokój	10,78
Pokój + aneks kuchenny	20,79
Pokój	10,87
<b>Suma</b>	<b>54,32</b>

Balkon 9,17

ul. Aleja Solidarności



**AUTORSKA PRACOWNIA PROJEKTOWA**  
arch. Agnieszka Urszula Duda

15-430 Białystok ul. Przejazd 2A lok. 402; tel. 85 746 42 00