

# Mieszkanie nr 60

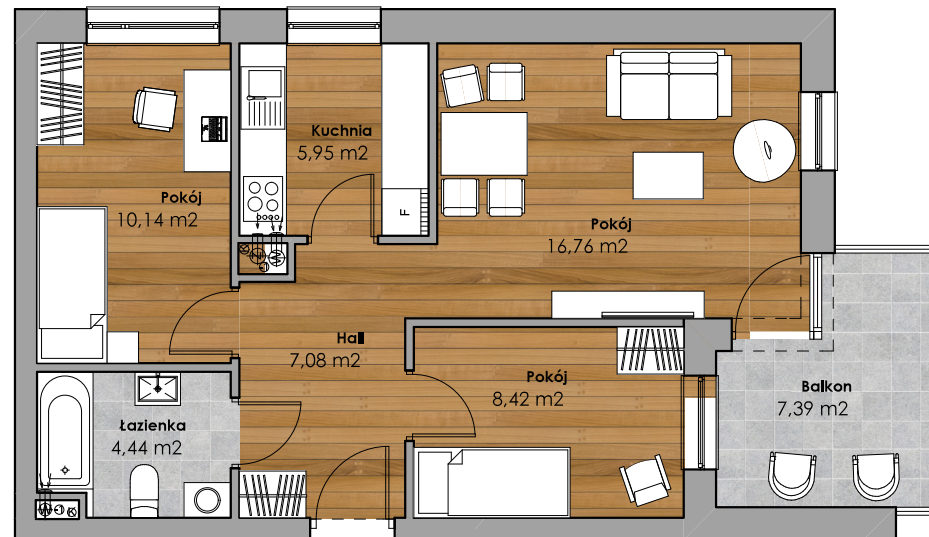
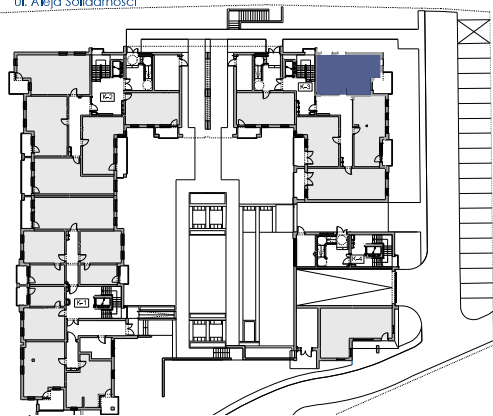
## BUDYNEK MIESZKALNY przy Al. Solidarności



**Powierzchnia użytkowa** 52,79 m<sup>2</sup>  
**Piętro** parter  
**Klatka** K-3

Hall	7,08
Łazienka	4,44
Pokój	10,14
Kuchnia	5,95
Pokój	16,76
Pokój	8,42
<b>Pokój</b>	<b>8,42</b>
	<b>52,79</b>

**Balkon** 7,39  
ul. Aleja Solidarności



**nr 60**  
**52,79 m<sup>2</sup>**

1 m

Powierzchnię podano zgodnie z normą PN-ISO 9836: 1997

**AUTORSKA PRACOWNIA PROJEKTOWA**  
arch. Agnieszka Urszula Duda

15-430 Białystok ul. Przejazd 2A lok. 402; tel. 85 746 42 00