

Mieszkanie nr 62

BUDYNEK MIESZKALNY przy Al. Solidarności

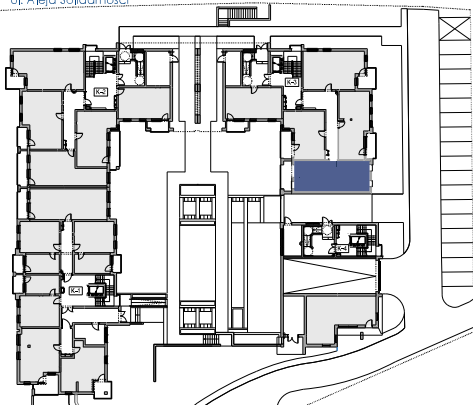


Powierzchnia użytkowa 55,38 m²
Piętro parter
Klatka K-3

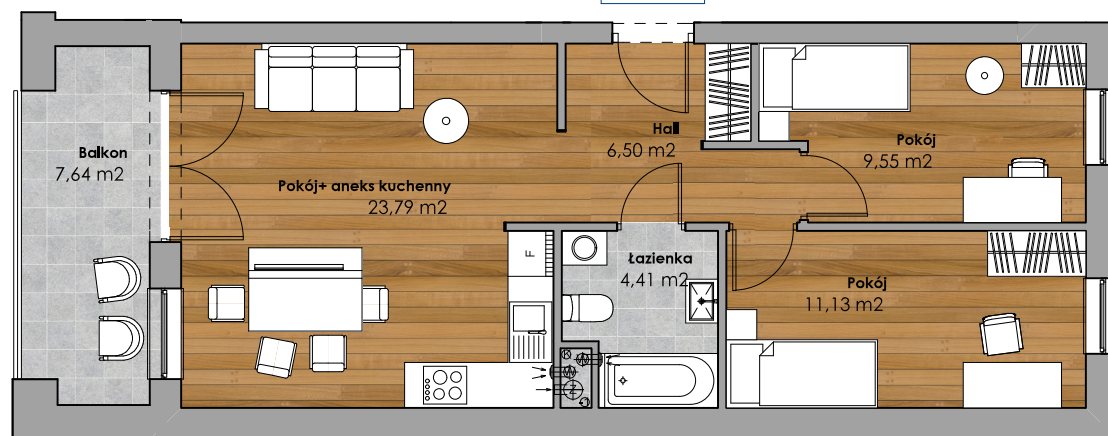
Hall	6,50
Pokój	9,55
Pokój	11,13
Łazienka	4,41
Pokój+ aneks kuchenny	23,79
Suma	55,38

Balkon 7,64

ul. Aleja Solidarności



nr 62
55,38 m²



Powierzchnię podano zgodnie z normą PN-ISO 9836: 1997