

Mieszkanie nr 64

BUDYNEK MIESZKALNY przy Al. Solidarności

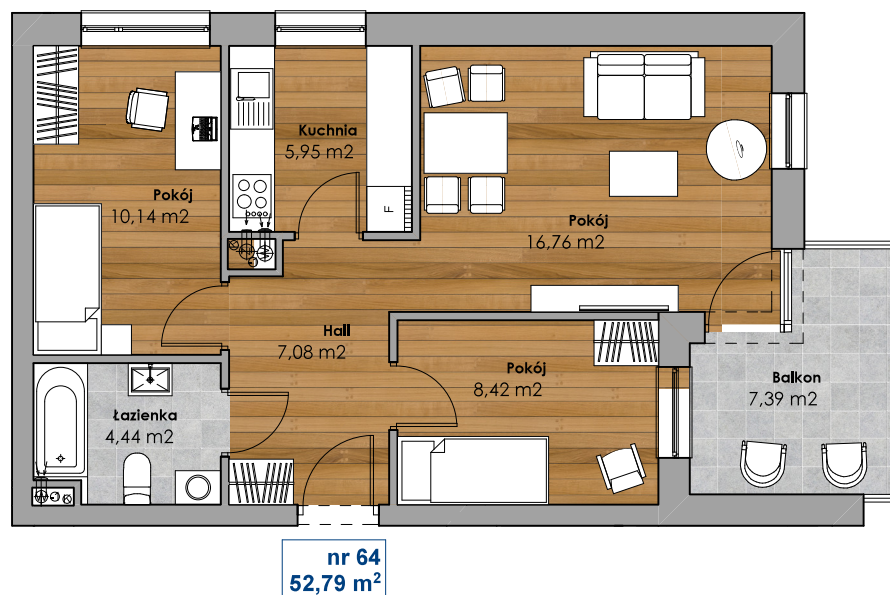
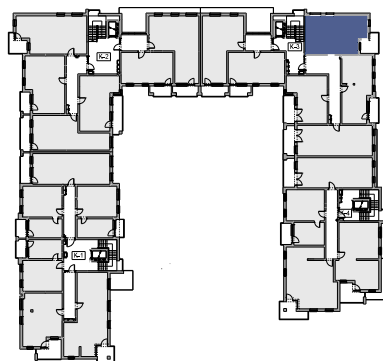


Powierzchnia użytkowa 52,79 m²
Piętro 1
Klatka K-3

Hall	7,08
Łazienka	4,44
Pokój	10,14
Kuchnia	5,95
Pokój	16,76
Pokój	8,42
Pokój	8,42
	52,79

Balkon 7,39

ul. Aleja Solidarności



Powierzchnię podano zgodnie z normą PN-ISO 9836: 1997