

Mieszkanie nr 66

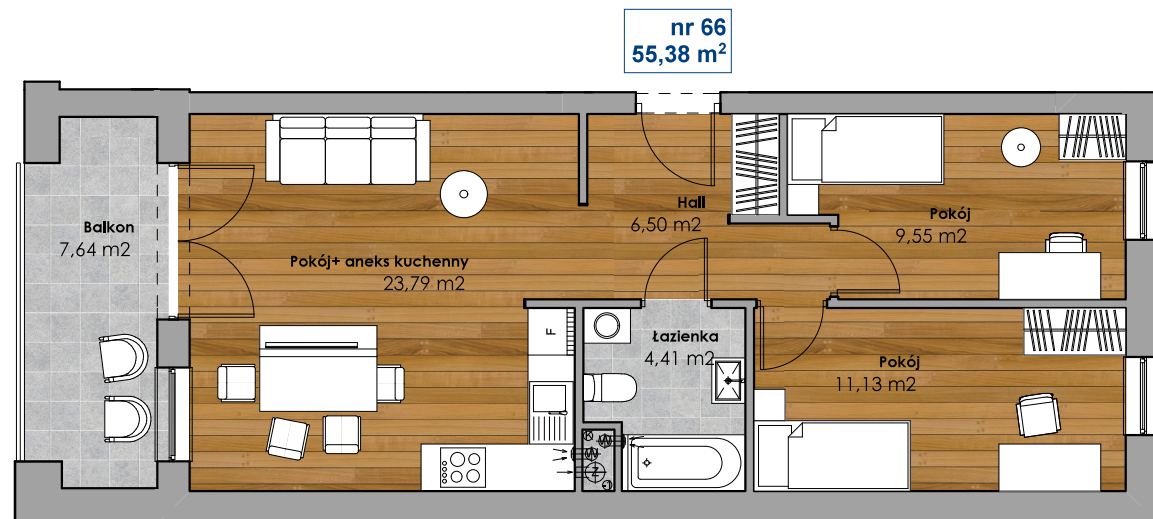
BUDYNEK MIESZKALNY przy Al. Solidarności



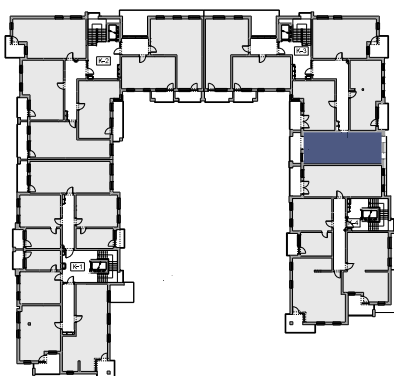
autor - APP arch. Agnieszka Duda



Powierzchnia użytkowa	55,38 m²
Piętro	1
Klatka	K-3
Hall	6,50
Pokój	9,55
Pokój	11,13
Łazienka	4,41
Pokój+ aneks kuchenny	23,79
	55,38
Balkon	7,64



ul. Aleja Solidarności



AUTORSKA PRACOWNIA PROJEKTOWA
arch. Agnieszka Urszula Duda

15-430 Białystok ul. Przejazd 2A lok. 402; tel. 85 746 42 00

1 m

Powierzchnię podano zgodnie z normą PN-ISO 9836: 1997