

Mieszkanie nr 68

BUDYNEK MIESZKALNY przy Al. Solidarności



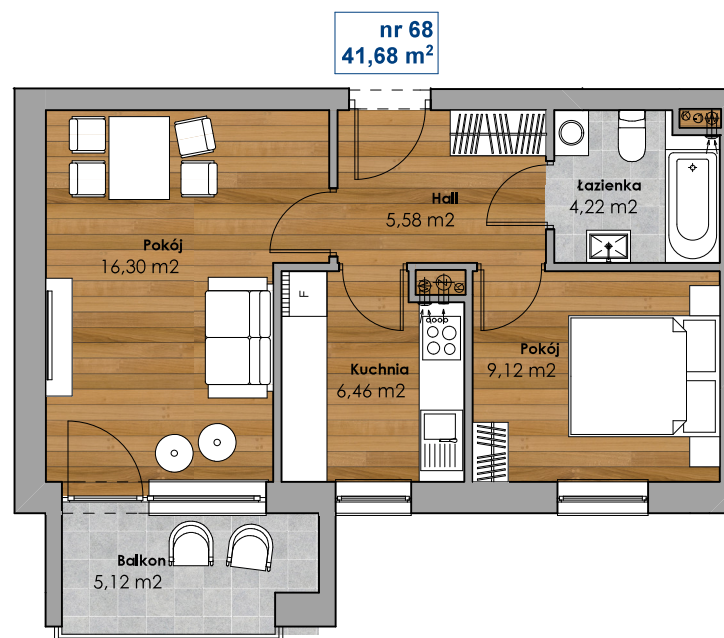
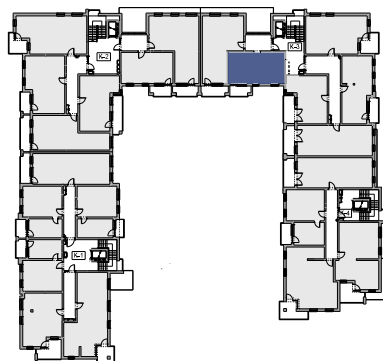
Powierzchnia użytkowa 41,68 m²
Piętro 1
Klatka K-3

Hall	5,58
Łazienka	4,22
Pokój	9,12
Kuchnia	6,46
Pokój	16,30

41,68

Balkon 5,12

ul. Aleja Solidarności



1 m

Powierzchnię podano zgodnie z normą PN-ISO 9836: 1997