

Powierzchnię podano zgodnie z normą PN-ISO 9836: 1997

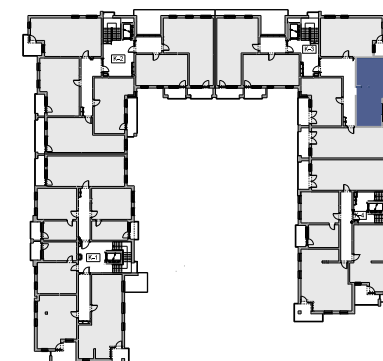


Powierzchnia użytkowa	45,47 m²
Piętro	2
Klatka	K-3

Hall	6,55
Łazienka	4,95
Pokój	10,36
Kuchnia	6,40
Pokój	17,21
Suma	45,47

Balkon	5,71
--------	------

ul. Aleja Solidarności



1 m




AUTORSKA PRACOWNIA PROJEKTOWA
arch. Agnieszka Urszula Duda

15-430 Białystok ul. Przejazd 2A lok. 402; tel. 85 746 42 00