

Mieszkanie nr 88

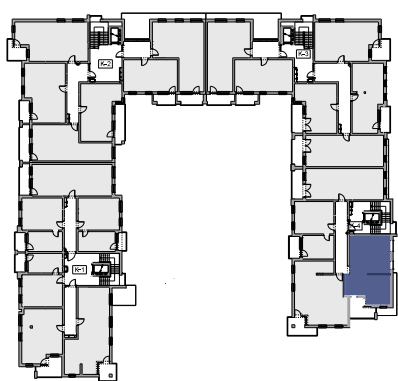
BUDYNEK MIESZKALNY przy Al. Solidarności



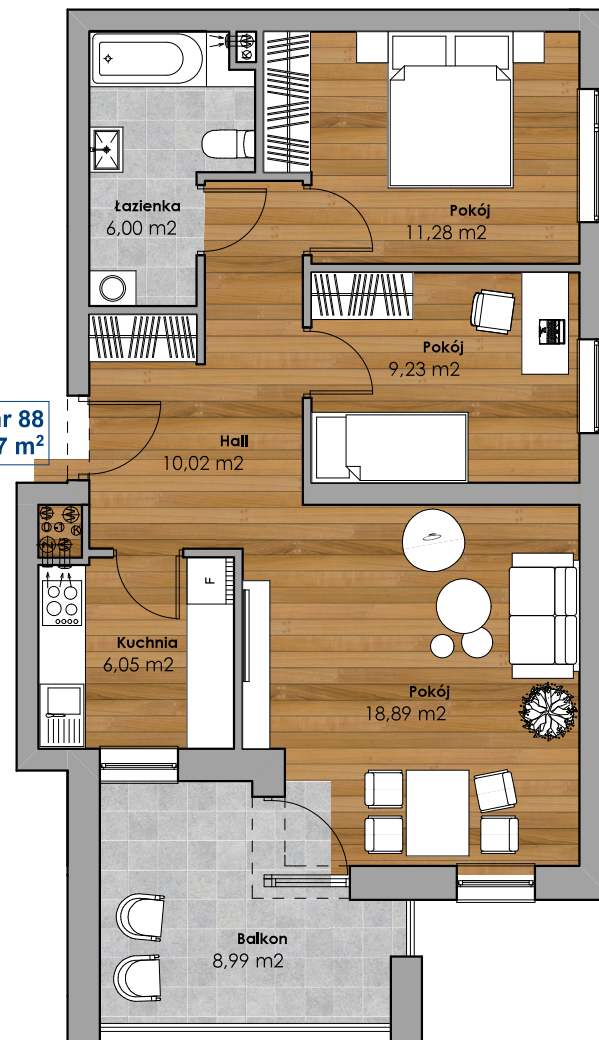
autor - APP arch. Agnieszka Duda

Powierzchnia użytkowa	61,47m²
Piętro	1
Klatka	K-4
Hall	10,02
Łazienka	6,00
Pokój	11,28
Pokój	9,23
Pokój	18,89
Kuchnia	6,05
Balkon	8,99

ul. Aleja Solidarności



nr 88
61,47 m²



AUTORSKA PRACOWNIA PROJEKTOWA
arch. Agnieszka Urszula Duda

15-430 Białystok ul. Przejazd 2A lok. 402; tel. 85 746 42 00

1 m

Powierzchnię podano zgodnie z normą PN-ISO 9836: 1997