

Mieszkanie nr 90

BUDYNEK MIESZKALNY przy Al. Solidarności

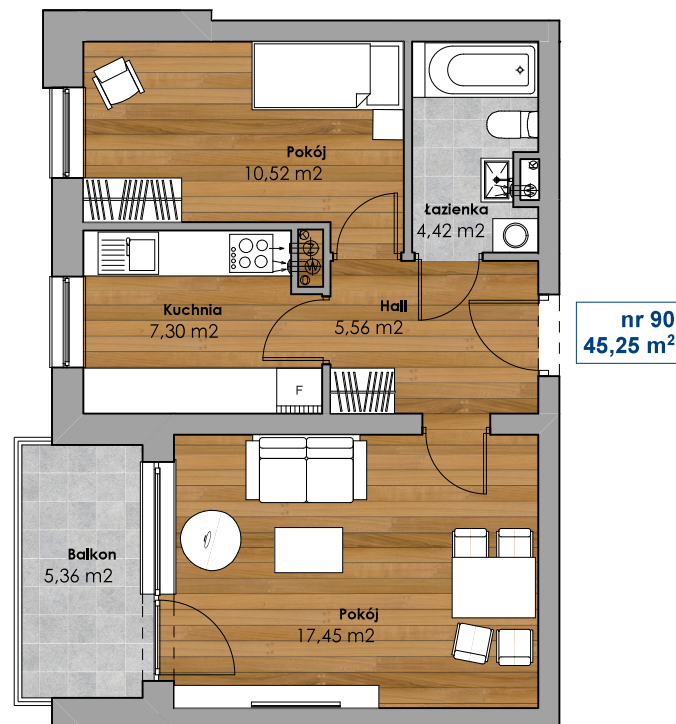
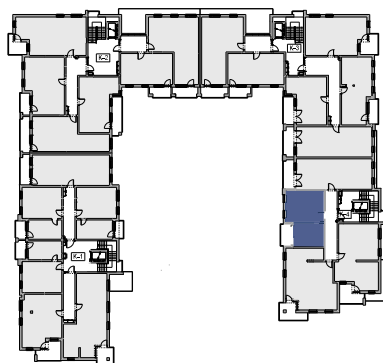


Powierzchnia użytkowa 45,25m²
Piętro 1
Klatka K-4

Hall	5,56
Pokój	17,45
Kuchnia	7,30
Pokój	10,52
Łazienka	4,42
Suma	45,25

Balkon 5,36

ul. Aleja Solidarności



1 m

Powierzchnię podano zgodnie z normą PN-ISO 9836: 1997