

Mieszkanie nr 96

BUDYNEK MIESZKALNY przy Al. Solidarności

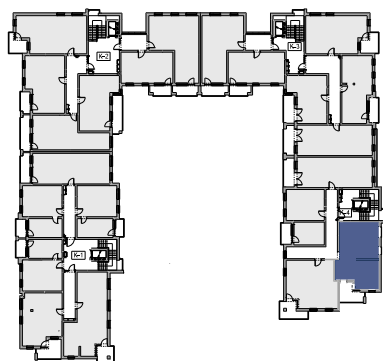


Powierzchnia użytkowa 61,47m²
Piętro 3
Klatka K-4

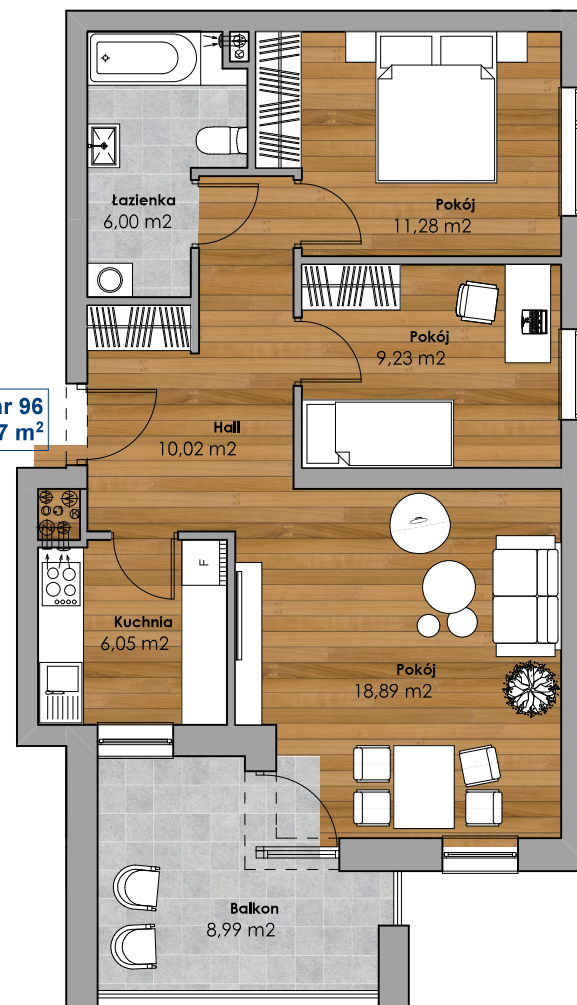
Hall	10,02
Łazienka	6,00
Pokój	11,28
Pokój	9,23
Pokój	18,89
Kuchnia	6,05
	61,47

Balkon 8,99

ul. Aleja Solidarności



nr 96
61,47 m²



1 m

Powierzchnię podano zgodnie z normą PN-ISO 9836: 1997