

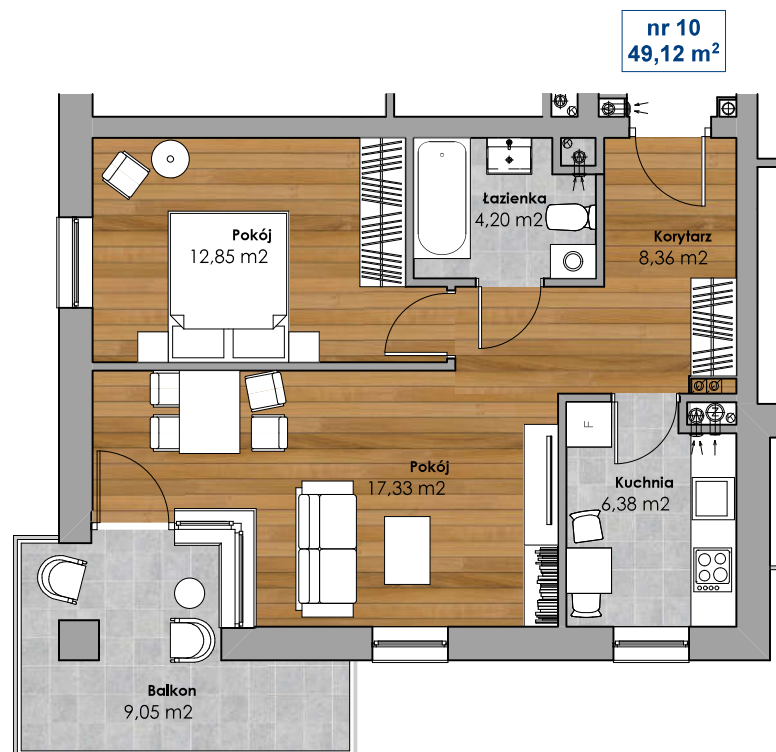
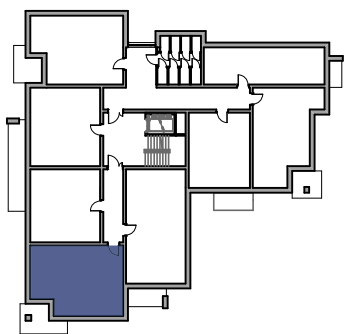
Mieszkanie nr 10

BUDYNEK MIESZKALNY przy Alei Solidarności



| | |
|------------------------------|----------------------------|
| Powierzchnia użytkowa | 49,12 m² |
| Piętro | 2 |
| Korytarz | 8,36 |
| Kuchnia | 6,38 |
| Pokój | 17,33 |
| Pokój | 12,85 |
| Łazienka | 4,20 |
| | 49,12 m² |
| Balkon | 9,05 |

Al. Solidarności



AUTORSKA PRACOWNIA PROJEKTOWA
arch. Agnieszka Urszula Duda

15-430 Białystok ul. Przejazd 2A lok. 402; tel. 85 746 42 00

1 m



Przy obliczeniu powierzchni uwzględniono korektę wymiarów o 1,5cm (na wyprawy wewnętrzne)
Pomiar wykonany zgodnie z normą PN-70/B-2365