

Mieszkanie nr 12

BUDYNEK MIESZKALNY przy Alei Solidarności

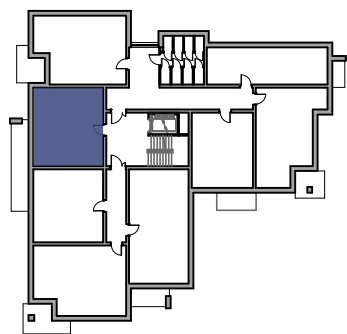


Powierzchnia użytkowa **44,55 m²**
Piętro **2**

Korytarz	5,43
Pokój + aneks kuchenny	21,87
Pokój	12,35
Łazienka	4,90
44,55 m²	

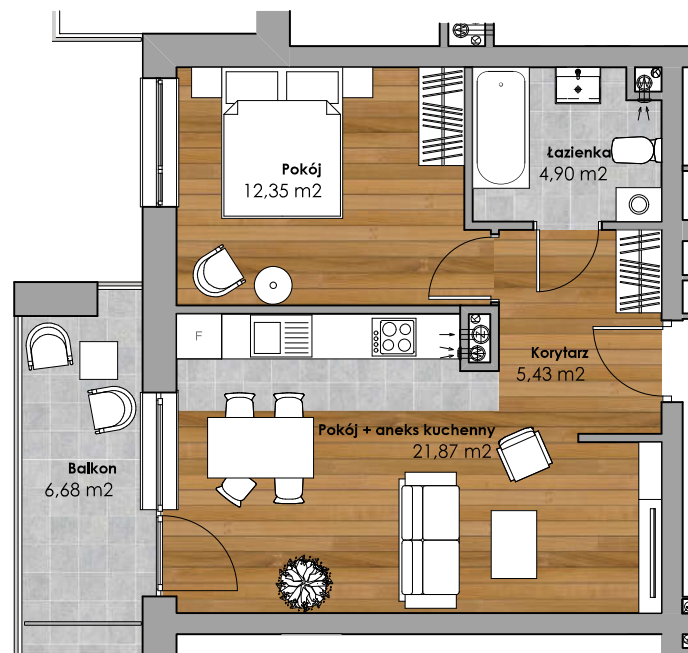
Balkon 6,68

Ale. Solidarności



AUTORSKA PRACOWNIA PROJEKTOWA
arch. Agnieszka Urszula Duda

15-430 Białystok ul. Przejazd 2A lok. 402; tel. 85 746 42 00



nr 12
44,55 m²

1 m



Przy obliczeniu powierzchni uwzględniono korektę wymiarów o 1,5cm (na wyprawy wewnętrzne)
Pomiar wykonany zgodnie z normą PN-70/B-2365