

# Mieszkanie nr 14

## BUDYNEK MIESZKALNY przy Alei Solidarności

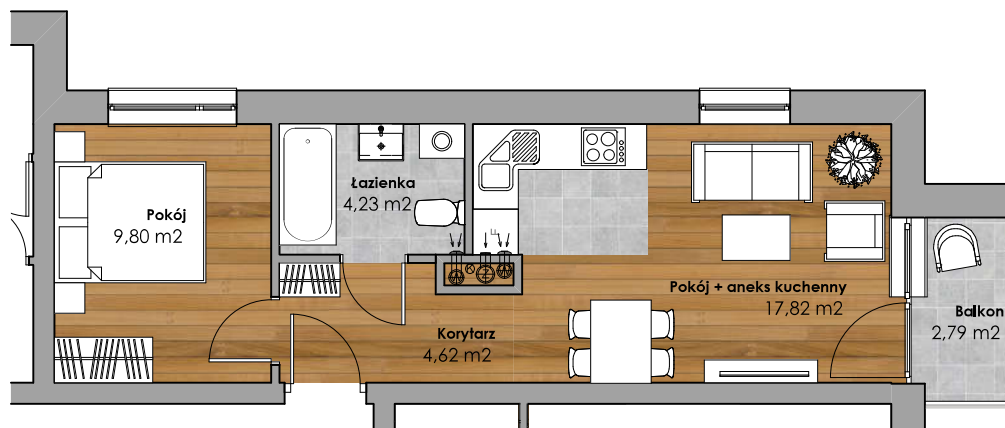
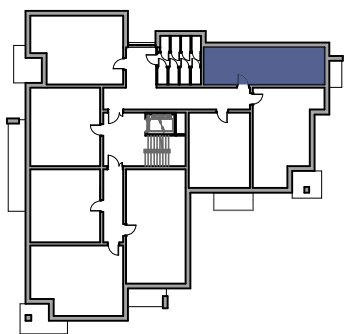


Powierzchnia użytkowa **36,47 m<sup>2</sup>**  
Piętro **2**

Korytarz	4,62
Pokój	9,80
Łazienka	4,23
Pokój + aneks kuchenny	17,82
<b>36,47 m<sup>2</sup></b>	

Balkon 2,79

Ale. Solidarności



nr 14  
36,47 m<sup>2</sup>



**AUTORSKA PRACOWNIA PROJEKTOWA**  
arch. Agnieszka Urszula Duda

15-430 Białystok ul. Przejazd 2A lok. 402; tel. 85 746 42 00

1 m



Przy obliczeniu powierzchni uwzględniono korektę wymiarów o 1,5cm (na wyprawy wewnętrzne)  
Pomiar wykonany zgodnie z normą PN-70/B-2365