

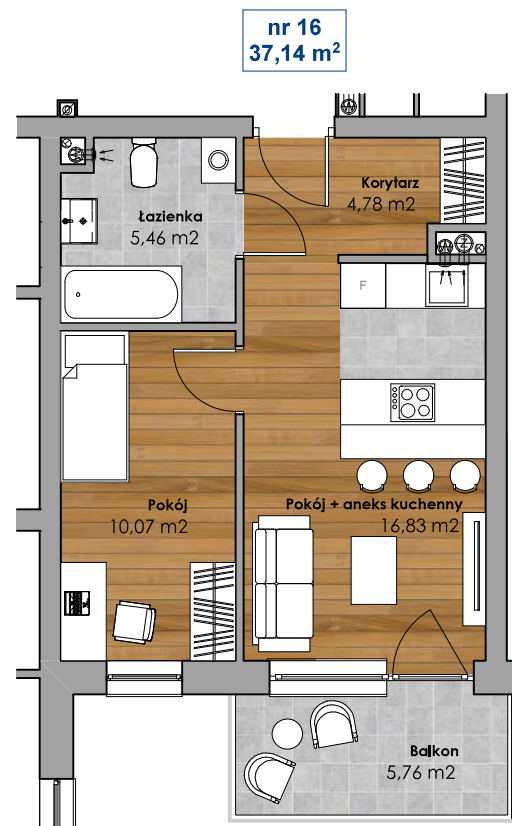
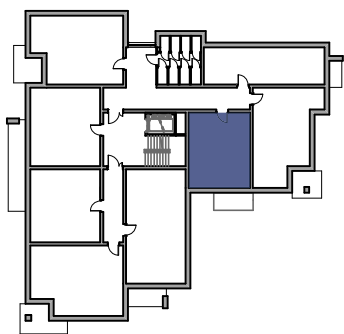
Mieszkanie nr 16

BUDYNEK MIESZKALNY przy Alei Solidarności



Powierzchnia użytkowa	37,14 m²
Piętro	2
Korytarz	4,78
Pokój + aneks kuchenny	16,83
Pokój	10,07
Łazienka	5,46
	37,14 m²
Balkon	5,76

Ale. Solidarności



AUTORSKA PRACOWNIA PROJEKTOWA
arch. Agnieszka Urszula Duda

15-430 Białystok ul. Przejazd 2A lok. 402; tel. 85 746 42 00

1 m



Przy obliczeniu powierzchni uwzględniono korektę wymiarów o 1,5cm (na wyprawy wewnętrzne)
Pomiar wykonany zgodnie z normą PN-70/B-2365