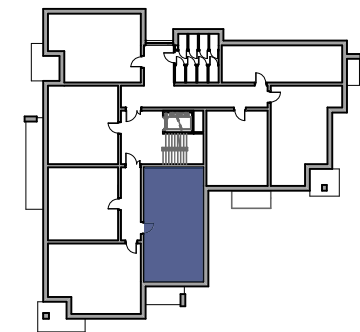


Powierzchnia użytkowa 54,59 m²
Piętro 3

Korytarz	7,83
Łazienka	5,14
Garderoba	4,40
Pokój	11,75
Kuchnia	8,33
Pokój	17,14
Suma	54,59 m²

Balkon 5,51

Ale. Solidarności



Przy obliczeniu powierzchni uwzględniono korektę wymiarów o 1,5cm (na wyprawy wewnętrzne)
Pomiar wykonany zgodnie z normą PN-70/B-2365

1 m




AUTORSKA PRACOWNIA PROJEKTOWA
arch. Agnieszka Urszula Duda

15-430 Białystok ul. Przejazd 2A lok. 402; tel. 85 746 42 00