

Mieszkanie nr 22

BUDYNEK MIESZKALNY przy Alei Solidarności

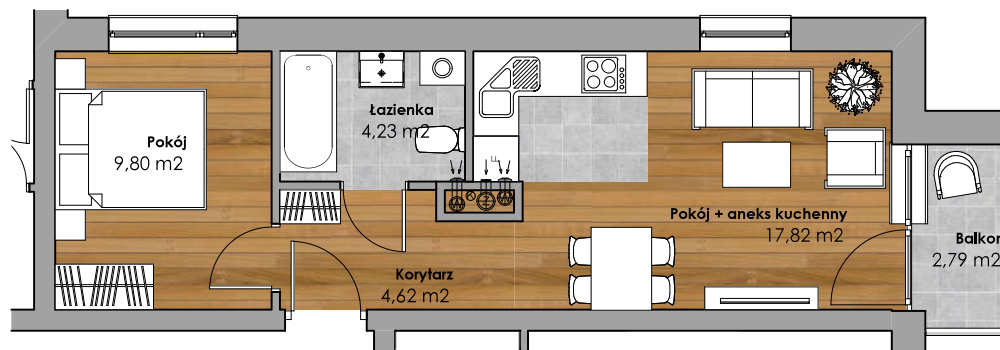
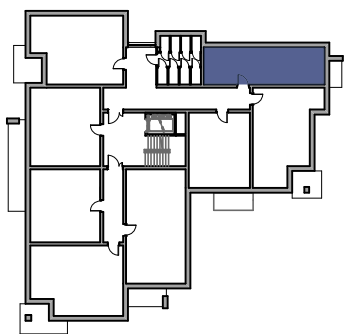


Powierzchnia użytkowa **36,47 m²**
Piętro **3**

Korytarz	4,62
Pokój	9,80
Łazienka	4,23
Pokój + aneks kuchenny	17,82
36,47 m²	

Balkon 2,79

Aleja Solidarności



nr 22
36,47 m²



AUTORSKA PRACOWNIA PROJEKTOWA
arch. Agnieszka Urszula Duda

15-430 Białystok ul. Przejazd 2A lok. 402; tel. 85 746 42 00

1 m



Przy obliczeniu powierzchni uwzględniono korektę wymiarów o 1,5cm (na wyprawy wewnętrzne)
Pomiar wykonany zgodnie z normą PN-70/B-2365