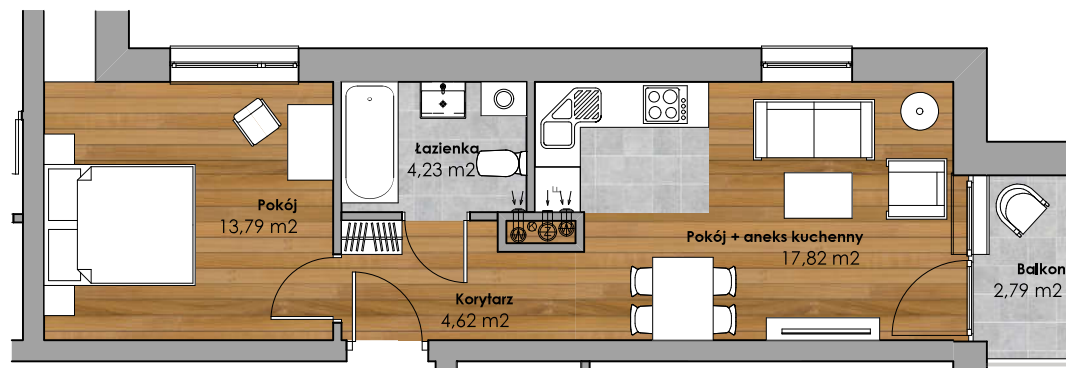


Mieszkanie nr 28

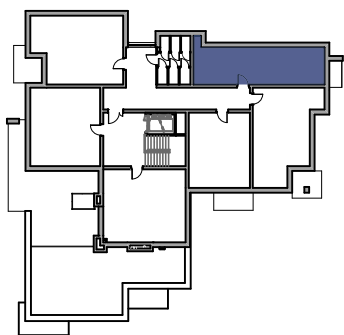
BUDYNEK MIESZKALNY przy Alei Solidarności



Powierzchnia użytkowa	40,46 m²
Piętro	4
Korytarz	4,62
Pokój	13,79
Łazienka	4,23
Pokój + aneks kuchenny	17,82
40,46 m²	
Balkon	2,79



Al. Solidarności



AUTORSKA PRACOWNIA PROJEKTOWA
arch. Agnieszka Urszula Duda

15-430 Białystok ul. Przejazd 2A lok. 402; tel. 85 746 42 00

1 m



Przy obliczeniu powierzchni uwzględniono korektę wymiarów o 1,5cm (na wyprawy wewnętrzne)
Pomiar wykonany zgodnie z normą PN-70/B-2365