

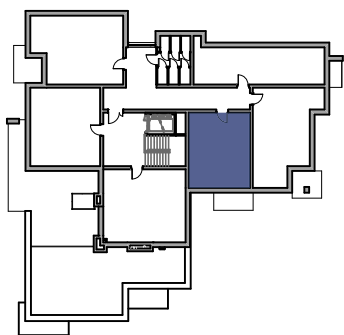
Mieszkanie nr 30

BUDYNEK MIESZKALNY przy Alei Solidarności

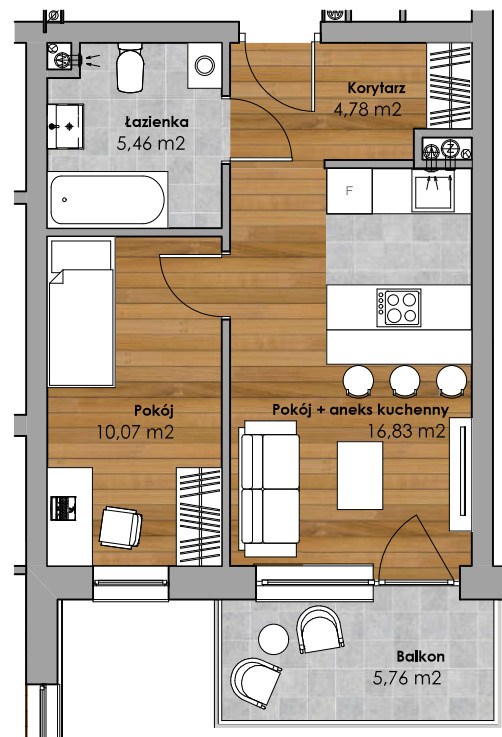


Powierzchnia użytkowa	37,14 m²
Piętro	4
Korytarz	4,78
Pokój + aneks kuchenny	16,83
Pokój	10,07
Łazienka	5,46
	37,14 m²
Balkon	5,76

Al. Solidarności



nr 30
37,14 m²



1 m



Przy obliczeniu powierzchni uwzględniono korektę wymiarów o 1,5cm (na wyprawy wewnętrzne)
Pomiar wykonany zgodnie z normą PN-70/B-2365