

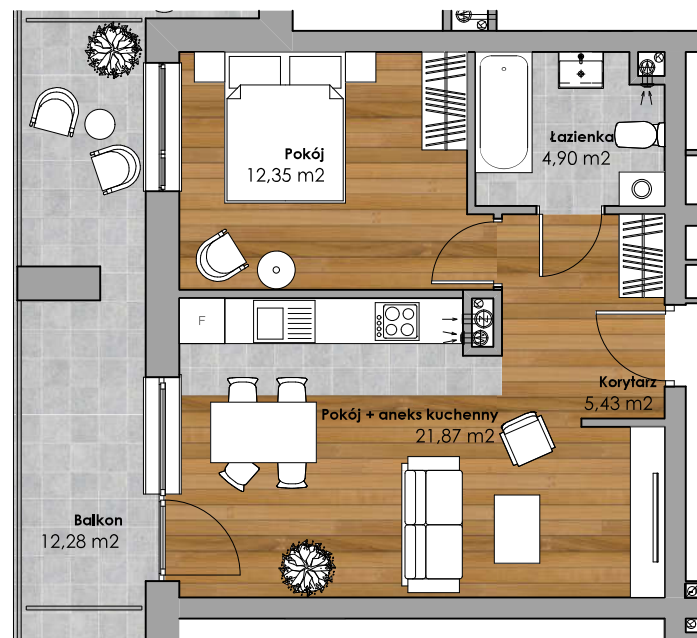
# Mieszkanie nr 4

## BUDYNEK MIESZKALNY przy Alei Solidarności

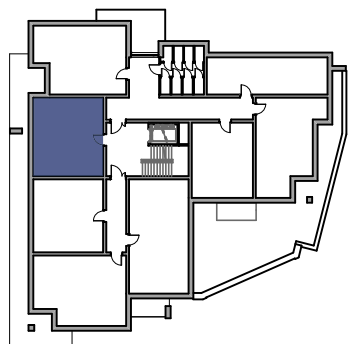


**Powierzchnia użytkowa** 44,55 m<sup>2</sup>  
**Piętro** 1

Korytarz	5,43
Pokój + aneks kuchenny	21,87
Pokój	12,35
Łazienka	4,90
<b>44,55 m<sup>2</sup></b>	
Balkon	12,28



Al. Solidarności



1 m



Przy obliczeniu powierzchni uwzględniono korektę wymiarów o 1,5cm (na wyprawy wewnętrzne)  
Pomiar wykonany zgodnie z normą PN-70/B-2365