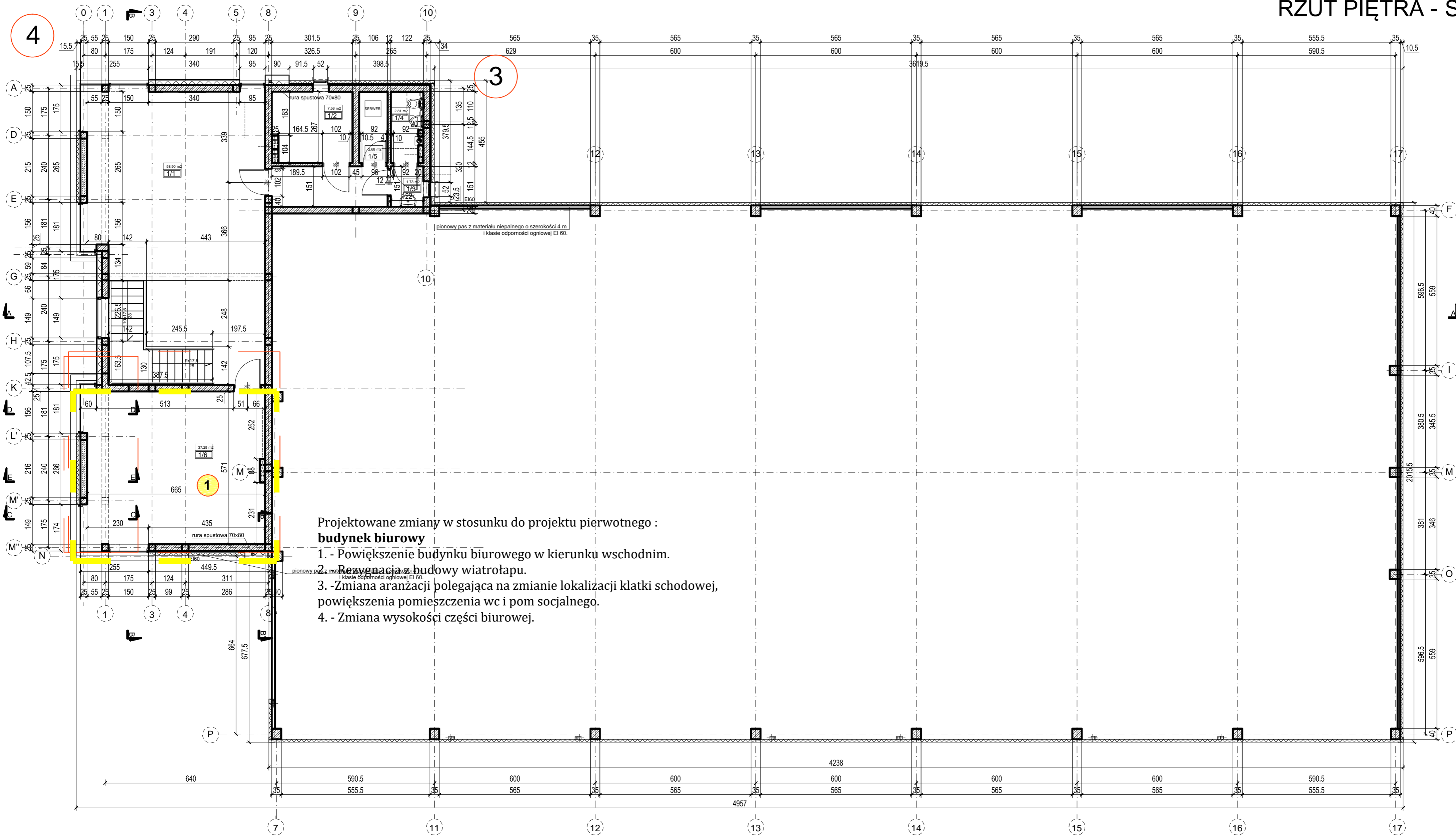
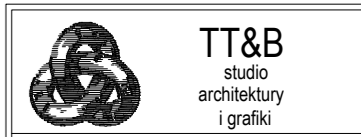


projekt zamienny - Budynek usługowo - magazynowy – hala z częścią biurową
 RZUT PIĘTRA - SKALA 1:100



- Projektowane zmiany w stosunku do projektu pierwotnego :
budynek biurowy
1. - Powiększenie budynku biurowego w kierunku wschodnim.
 2. - Rozszerzenie budowy wiatrołapu.
 3. - Zmiana aranżacji polegająca na zmianie lokalizacji klatki schodowej, powiększenia pomieszczenia wc i pom socjalnego.
 4. - Zmiana wysokości części biurowej.



TEMAT:
 PROJEKT ZAMIENNY
 Budynek usługowo - magazynowy
 - hala z częścią biurową

RYSUNEK:
 rzut PIĘTRA

ADRES:
 Białystok, ul. Gen. Stanisława Maczka,
 dz. nr ew. 120/16.

NR RYS. SKALA 1:100
 BRANZA ARCHITEKTURA
 FAZA projekt budowlany

PROJEKTANCI
 arch. Tomasz Rogala
 uprawnienia do projektowania w
 specjalności architektonicznej
 bez ograniczeń
 upr. nr BI/23/97, PD-0058

SPRAWDZAJĄCY
 arch. Michał Wojno
 uprawnienia do projektowania w
 specjalności architektonicznej
 bez ograniczeń
 upr. nr 27/PDOKK/2016, PD-0454

OPRACOWANIE
 mgr inż. arch. Grażyna Rogala

mgr inż. arch. Ewelina Bugajewicz

PROJEKT PIERWOTNY
ZESTAWIENIE POMIESZCZEŃ Piętro

NR	NAZWA POM.	POSADZKA	POW. POM. (m ²)
1/1	hall	terakota	50,56
1/2	pokój socjalny	terakota	7,5
1/3	przedśionalek łazienki	terakota	3,10
1/4	WC	terakota	1,05
1/5	kabina prysznicowa	terakota	1,84
1/6	komunikacja - schody	terakota	2,91
RAZEM			66,96

PROJEKT ZAMIENNY
ZESTAWIENIE POMIESZCZEŃ Piętro

NR	NAZWA POM.	POSADZKA	POW. POM. (m ²)
1/1	hall	terakota	58,90
1/2	pokój socjalny	terakota	7,56
1/3	przedśionalek WC	terakota	1,73
1/4	WC	terakota	2,81
1/5	serwerownia	terakota	2,68
1/6	przestrzeń biurowa	terakota	37,29
1/7	komunikacja	terakota	6,29
RAZEM			117,260