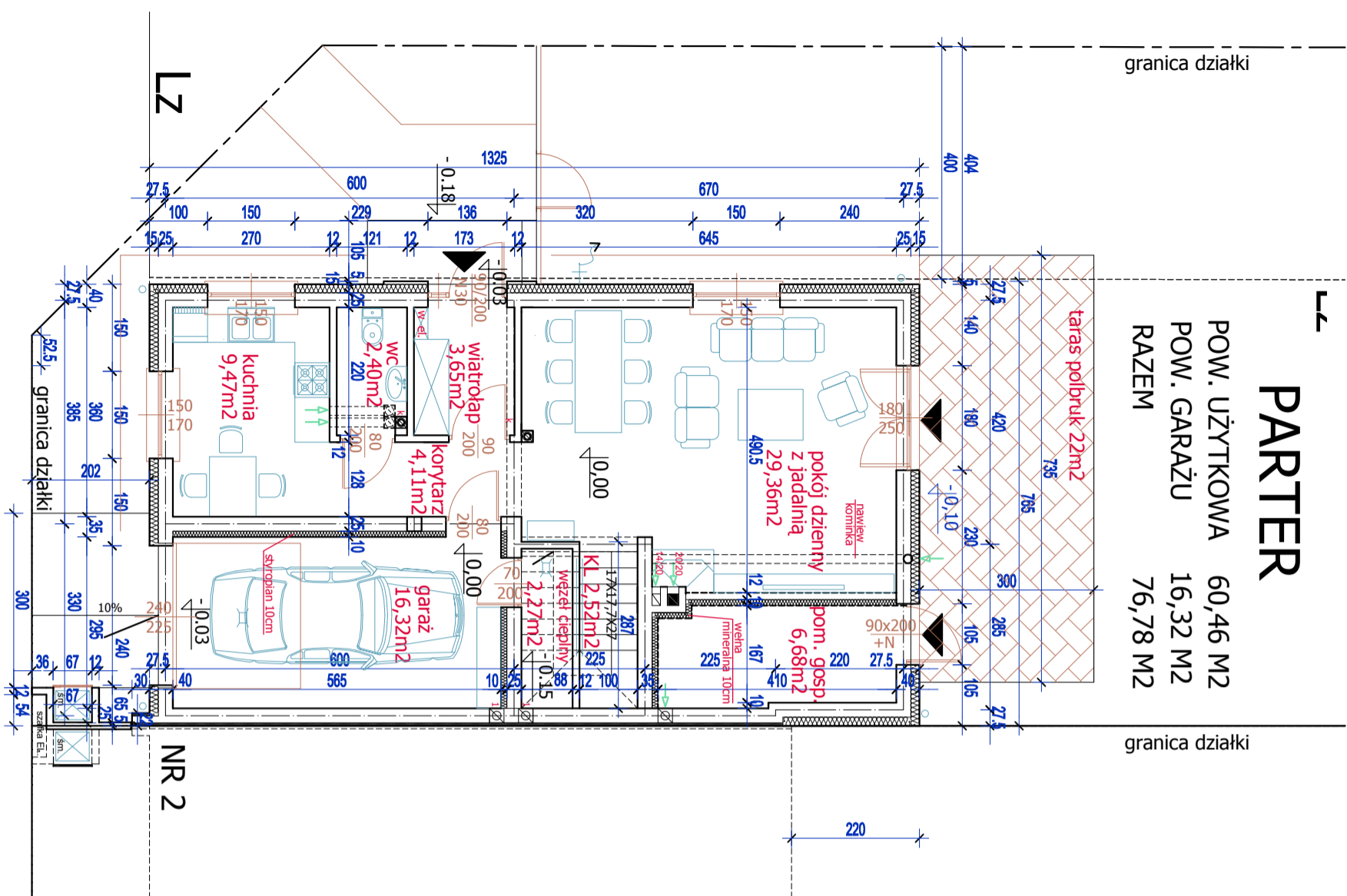


PARTER

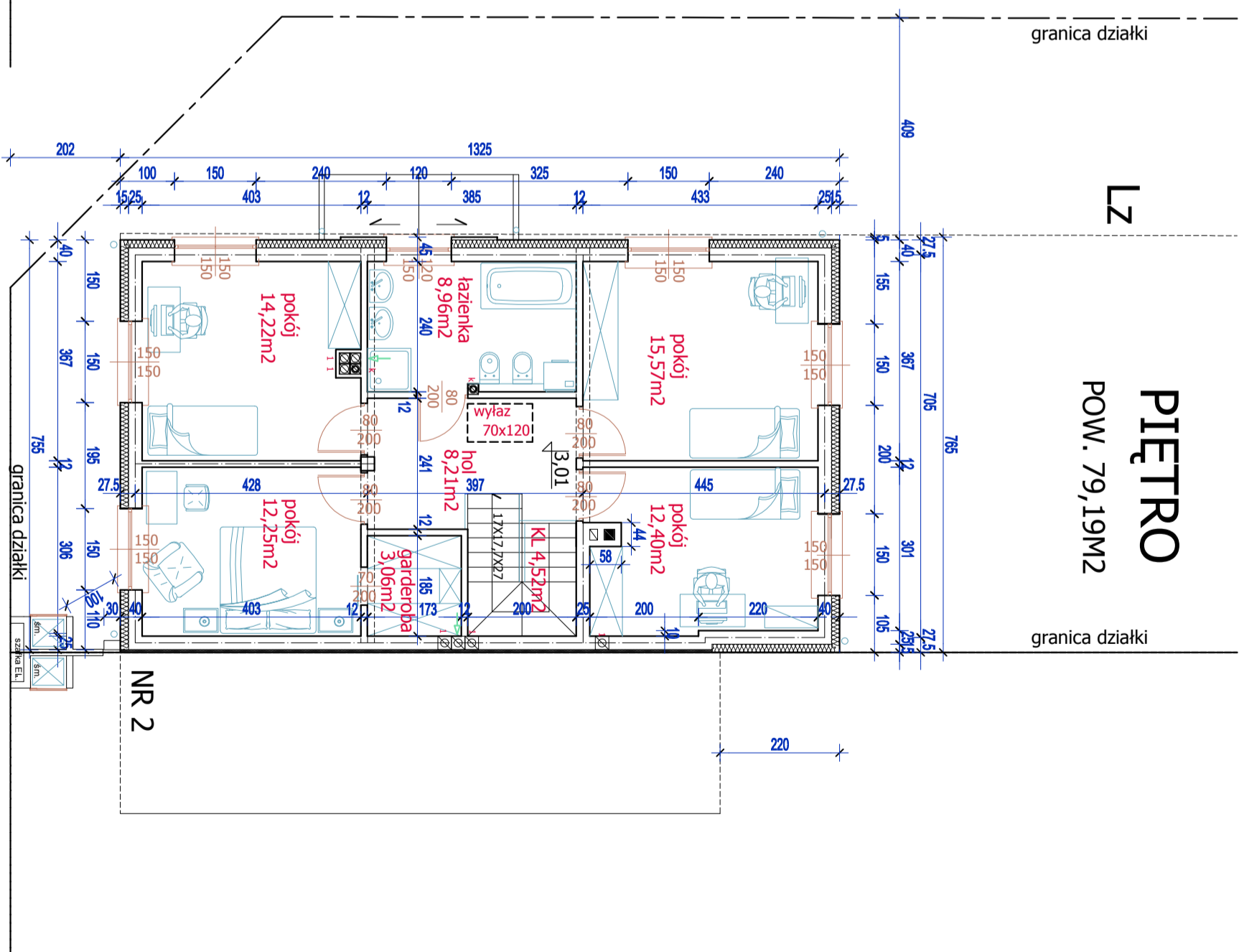
POW. UŻYTKOWA 60,46 M²
POW. GARAŻU 16,32 M²
RAZEM 76,78 M²



ŁĄCZNIE POW. UŻYTKOWA 139,65 M²
POW. GARAŻU 16,32 M²
RAZEM POW. NETTO 155,97 M²

PIĘTRO

POW. 79,19 M²



SZEREGÓWKA SKRAJNA NR 1
SKALA 1:100

